



Rac*i*Lite  
quality | value | safe

**Os principais desafios de iluminação nas concessionárias de rodovias e as melhores soluções para cada um**

DESCUBRA



Alguns veem desafios.  
**Nós vemos infinitas possibilidades.**

Somos a RACCO. Referência e o maior fornecedor de soluções em iluminação portátil para indústrias do Brasil.

Fabricamos e distribuimos Lanternas intrinsecamente seguras (Ex) para áreas classificadas, refletores, lanternas profissionais, sistemas de iluminação remota para grandes áreas, sinalizadores especiais, Faixas de LED industrial, entre outros. Soluções estas com lâmpadas de LED de última geração, modernas e eficientes.

Com experiência de mais de 40 anos de atuação, conhecendo as necessidades do mercado, lançamos há alguns anos nossa marca própria RACLITE, com objetivo de trazer qualidade, eficiência, segurança e inovação em soluções para diversas aplicações.

**Solucionamos os problemas de iluminação nas indústrias e empresas de todo o país.**

Somos a Racco.

Vamos juntos fazer essa mudança.

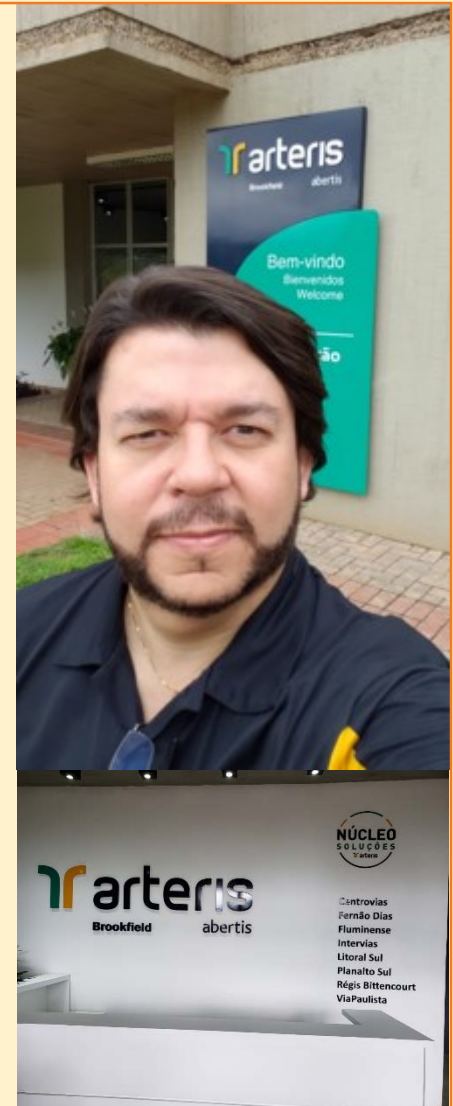


Necessário estar conectado a internet



Reunimos uma série de informações que conseguimos em nossas visitas, junto à depoimentos de trabalhadores desse concessionárias de rodovias.

Assim, nosso objetivo é enriquecer o conhecimento das empresas do setor sobre os riscos de acidentes, especialmente os relacionados à iluminação em geral e situações de emergência.



## DESAFIO: Áreas em manutenção preventiva ou emergencial

Os serviços de manutenção preventiva nas rodovias permitem a preparação prévia dos equipamentos a serem utilizados. Via de regra, não há necessidade de itens antiexplosão. Caso a manutenção se dê em locais com presença de tubulações de gás, aí sim são necessários equipamentos antiexplosão.

Em uma manutenção de emergência, às vezes não se sabe o que vai se encontrar. Por isso, é importante a equipe responsável estar com os dois tipos de lanterna.



Imagem meramente ilustrativa

### SOLUÇÃO DE ILUMINAÇÃO:

O mais indicado são os **refletores sem cabos**, por sua portabilidade e alta potência. Além disso, são bastante versáteis, podendo ser acoplados no uniforme ou fixados em superfícies metálicas.

Já os **senalizadores de emergência** são muito úteis para identificação do local e visibilidade à longa distância. Lanternas de médio e longo alcance e sistemas de iluminação remota também podem ser boas opções para iluminar áreas maiores.

## RacLite HYDRA 1500



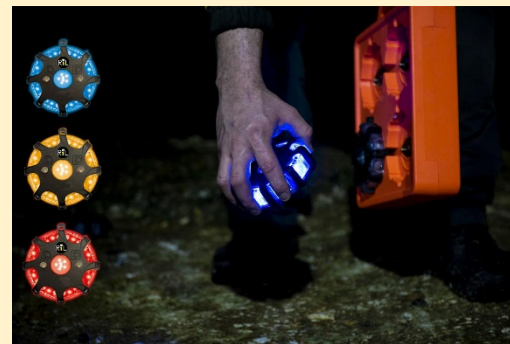
- Potente e flexível refletor recarregável
- Base magnética com ímãs incorporados para fixação em partes metálicas

## RacLite GALAXY PRO



- Leve, compacto e recarregável
- Testado e aprovado nas maiores indústrias do mundo
- Base magnética com ímãs incorporados para fixação em partes metálicas

## RacLite OCTOPUS 8 PULSAR MAX



### **KIT SINALIZADOR DE EMERGÊNCIA COM 8 UNIDADES SEQUENCIAIS**

Perfeito para qualquer situação que requeira uma resposta rápida, bem como:

- Controle de tráfego
- Sinalização de áreas de risco
- Identificação de alerta para caminhões, empilhadeira, carregadeiras
- Construção e manutenção de estradas e pontes
- Operação de busca e salvamento
- Entre outras diversas aplicações.

## DESAFIO: Inspeção da rodovia, áreas laterais e de veículos

São rotineiras as atividades de inspeção feitas pelas equipes das concessionárias; sejam elas na rodovia em si, na avaliação das condições do asfalto, túneis, pontes, viadutos, guardrails, canteiro central, tubulações ao longo da rodovia, áreas laterais e no auxílio de veículos parados.

Para quase todas as atividades não são necessários produtos antiexplosão, mas sim equipamentos de iluminação profissionais, já que muitas vezes o trabalho é feito no escuro.

### SOLUÇÃO DE ILUMINAÇÃO:

**Lanternas de mão de grande porte** são bastante úteis por sua alta potência e facilidade de transporte. As lanternas de cabeça também são indicadas, por deixarem as mãos livres para o trabalho.

Os **senalizadores** também são recomendados para comunicação com a equipe. Já para uma iluminação mais ampla, em espaços maiores, podem ser utilizados **refletores sem cabo** ou mesmo **sistemas de iluminação**.

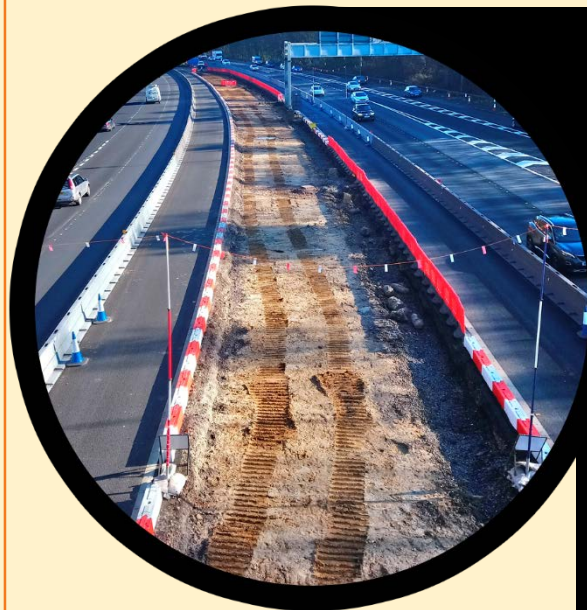


Imagem meramente ilustrativa

## Rac<sup>i</sup>Lite | HYDRA 1500



- Potente e flexível refletor recarregável
- Base magnética com ímãs incorporados para fixação em partes metálicas

## Rac<sup>i</sup>Lite GALAXY PRO



- Leve, compacto e recarregável
- Testado e aprovado nas maiores indústrias do mundo
- Base magnética com ímãs incorporados para fixação em partes metálicas

## Rac<sup>i</sup>Lite | BIG 850



- Potente Lanterna Recarregável de grande porte
- Lâmpada especial 10 Watt Cree LED



Rac<sup>i</sup>Lite | OCTOPUS 8 PULSAR MAX



### **KIT SINALIZADOR DE EMERGÊNCIA COM 8 UNIDADES SEQUENCIAIS**

Perfeito para qualquer situação que  
requiera uma resposta rápida, bem como:

- Controle de tráfego
- Sinalização de áreas de risco
- Identificação de alerta para caminhões,  
empilhadeira, carregadeiras
- Construção e manutenção de estradas  
e pontes
- Operação de busca e salvamento
- Entre outras diversas aplicações.

Rac<sup>i</sup>Lite | STELLAR 10000



- Iluminação 360 graus
- Potente Kit de iluminação baseado  
em um tripé.
- Simples e muito prático de montar  
e desmontar

Rac<sup>i</sup>Lite  
SOLARIS PRO 16.000



- Iluminação retrátil, compacto e leve
- Ilumina até 500m de distância
- Defina as horas de execução  
necessárias



## DESAFIO: Acidentes com carga perigosa (inflamável)

Infelizmente é uma situação que acontece. Por isso, para operações próximas a substâncias inflamáveis/combustíveis, os produtos antiexplosão para Zona 0 (grau de maior risco) são mandatórios.

### SOLUÇÃO DE ILUMINAÇÃO:

**Lanternas de cabeça e manuais** de médio e longo alcance são as mais utilizadas nesse tipo de operação. Caso o acidente se dê em ribanceiras, utiliza-se sistemas de iluminação de longo alcance para iluminar com grande abrangência. Esse item só precisa ser antiexplosão caso esteja próximo do acidente, caso esteja longe, pode ser utilizado um modelo profissional.

De forma geral é interessante que as vans e caminhões de apoio das concessionárias possuam um **kit de iluminação (lanterna e refletor)**, pois não se sabe o que pode se encontrar. Também é importante que, nas bases, tenham um **sistema de iluminação remota** de grande alcance para situações de grande porte.

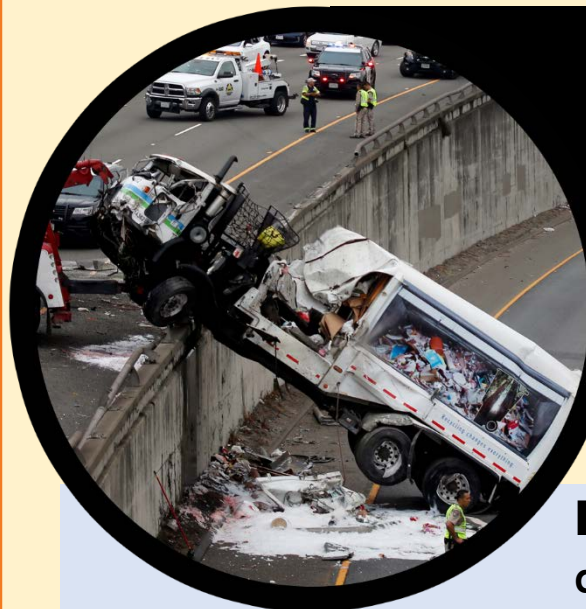


Imagem meramente ilustrativa

## Rac<sup>i</sup>Lite | HYDRA 1500



- Potente e flexível refletor recarregável
- Base magnética com ímãs incorporados para fixação em partes metálicas

## Rac<sup>i</sup>Lite GALAXY PRO



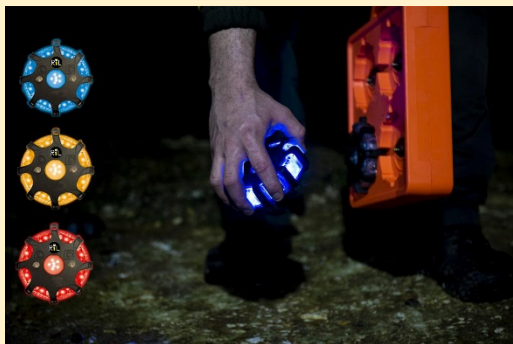
- Leve, compacto e recarregável
- Testado e aprovado nas maiores indústrias do mundo
- Base magnética com ímãs incorporados para fixação em partes metálicas

## Rac<sup>i</sup>Lite SOLARIS PRO 16.000



- Iluminação retrátil, compacto e leve
- Ilumina até 500m de distância
- Defina as horas de execução necessárias

## Rac<sup>i</sup>Lite | OCTOPUS 8 PULSAR MAX



### **KIT SINALIZADOR DE EMERGÊNCIA COM 8 UNIDADES SEQUENCIAIS**

Perfeito para qualquer situação que  
requeira uma resposta rápida, bem como:

- Controle de tráfego
- Sinalização de áreas de risco
- Identificação de alerta para caminhões,  
empilhadeira, carregadeiras
- Construção e manutenção de estradas  
e pontes
- Operação de busca e salvamento
- Entre outras diversas aplicações.

## Rac<sup>i</sup>Lite | STELLAR 10000



- Iluminação 360 graus
- Potente Kit de iluminação baseado  
em um tripé.
- Simples e muito prático de montar  
e desmontar

## Rac<sup>i</sup>Lite SOLARIS PRO 16.000



- Iluminação retrátil, compacto e leve
- Ilumina até 500m de distância
- Defina as horas de execução  
necessárias



# Conheça nossa linha completa





# Lanternas Profissionais.



## RacLite | BIG 850



- Potente Lanterna Recarregável de grande porte
- Lâmpada especial 10 Watt Cree LED

## RacLite | HEAD 160RS



Com opção de acionamento por SENSOR DE MOVIMENTO



- Leve e compacta com design moderno
- Potente lanterna de cabeça LED,
- Cinta de tecido elástico com interior emborrachado. Para uso em a cabeça ou capacete

## RacLite | BIG 3500



- Extra Potente Lanterna Recarregável de grande porte
- Lâmpada especial HID 35W

## Rac<sup>i</sup>Lite | HYDRA 1500



- Potente e flexível refletor recarregável
- Base magnética com ímãs incorporados para fixação em partes metálicas

## Rac<sup>i</sup>Lite GALAXY PRO



- Leve, compacto e recarregável
- Testado e aprovado nas maiores indústrias do mundo
- Base magnética com ímãs incorporados para fixação em partes metálicas

## Rac<sup>i</sup>Lite XPR-5592GX Antiexplosão



- Refletor antiexplosão zona 0
- Base magnética
- Inclinação Multiangular

## Rac<sup>i</sup>Lite | STELLAR 10000



- Iluminação 360 graus
- Potente Kit de iluminação baseado em um tripé.
- Simples e muito prático de montar e desmontar

## Rac<sup>i</sup>Lite | URIAH 12.000



Rac<sup>i</sup>Lite  
URIAH 12.000

- Bluetooth - Controle da iluminação via APP
- Brilha no escuro – visível no escuro
- Power bank- carregue seu telefone
- IP67 - resistência à água e a poeira

## Rac<sup>i</sup>Lite SOLARIS PRO 16.000



- Iluminação retrátil, compacto e leve
- Ilumina até 500m de distância
- Defina as horas de execução necessárias



# Rac*i*Lite | OCTOPUS 8 PULSAR MAX



## **KIT SINALIZADOR DE EMERGÊNCIA COM 8 UNIDADES SEQUENCIAIS**

Perfeito para qualquer situação que requeira uma resposta rápida, bem como:

- Controle de tráfego
- Sinalização de áreas de risco
- Identificação de alerta para caminhões, empilhadeira, carregadeiras
- Construção e manutenção de estradas e pontes
- Operação de busca e salvamento
- Entre outras diversas aplicações.

# x-Glo FAIXA DE LED

iluminação de alta performance

Projetada para fornecer iluminação temporária e permanente para túneis e câmeras de refúgio.

- Seguro
- Excelente custo benefício
- (IP67)
- Anti chamas
- Fácil manutenção
- Fácil de instalar
- Energia eficiente
- Resistente à impactos e choque
- Praticamente indestrutível
- Alta durabilidade



ANTES

DEPOIS





# Lanternas Antiexplosão.



# Principais modelos

## Rac<sup>+</sup>Lite | EX 64



- Antiexplosão Zonas 0, 1 e 2
- Versátil lanterna estilo caneta.
- Fina e leve, pode ser facilmente pendurada em bolsos e cintos

## Rac<sup>+</sup>Lite | EX120



- Antiexplosão Zonas 0, 1 e 2
- Design arrojado, robusta e ao mesmo tempo leve
- Para o uso em qualquer aplicação

## Rac<sup>+</sup>Lite | EX125



- Antiexplosão Zonas 0, 1 e 2
- Lanterna profissional portátil robusta e poderosa
- Certificado INMETRO

## Rac<sup>+</sup>Lite XPR-5568GX



- Potente Lanterna Tipo Cotovelo com cabeça giratória de 90°
- Antiexplosão Zona 0
- Recarregável

## Rac<sup>+</sup>Lite | HEAD EX88



- Lanterna de cabeça ANTIEXPLOSÃO ZONA 0
- Leve e compacta com design arrojado
- Cinta elástica de tecido com interior emborrachado. Para o uso na cabeça ou no capacete

## Rac<sup>+</sup>Lite | HEAD EXHT180



- Lanterna de cabeça ANTIEXPLOSÃO ZONA 0 com Certificado INMETRO
- Portátil tipo mineiro
- Cinta elástica de tecido com interior emborrachado. Para o uso na cabeça ou no capacete



# Porque as indústrias

necessitam dos nossos produtos!

## Iluminação Antiexplosão:

Grande parte, ou praticamente todas as indústrias possuem uma ou várias áreas classificadas.

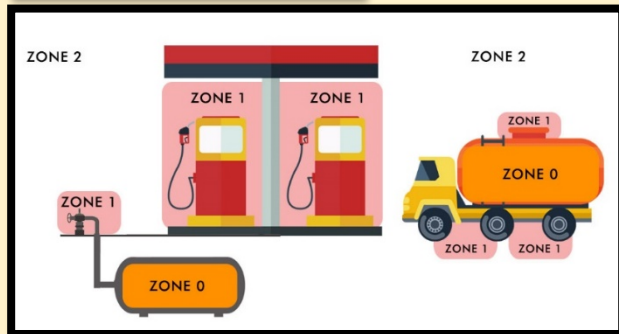
### O que é isso?

Todo local sujeito á probabilidade da existência ou formação de uma atmosfera explosiva



### Atmosfera explosiva:

É uma mistura de substâncias inflamáveis na forma de gases, vapores, poeiras ou fibras com o oxigênio, que em contato com uma fonte de ignição qualquer poderá provocar explosão.



Exemplo de como Zonas de área perigosa podem ocorrer em circunstâncias típicas de classificação ZONA 0, ZONA 1 e ZONA 2

## Definição de zoneamento (gases e vapores):

**Zona 0** – Local onde a ocorrência de mistura inflamável/explosiva por gases ou vapores é contínua ou existe por longos períodos.

**Zona 1** – É um local onde a atmosfera explosiva está presente em forma ocasional e em condições normais de operação, sendo normalmente geradas por fontes de risco de grau primário.

**Zona 2** – É um local onde a atmosfera explosiva está presente somente em condições anormais de operação e persiste somente por curtos períodos de tempo, sendo geradas normalmente por fontes de risco de Grau secundário.

## Definição de zoneamento (poeiras e fibras):

**Zona 20** – É um local em que a atmosfera explosiva, em forma de nuvem de poeira, está presente de forma permanente, por longos períodos ou ainda frequentemente (estas zonas, igual que gases e vapores, são geradas por fontes de risco de grau contínuo).

**Zona 21** – É um local em que a atmosfera explosiva em forma de nuvem de pó está presente em forma ocasional em condições normais de operação da unidade (estas zonas, igual que gases e vapores, são geradas por fontes de risco de grau primário).

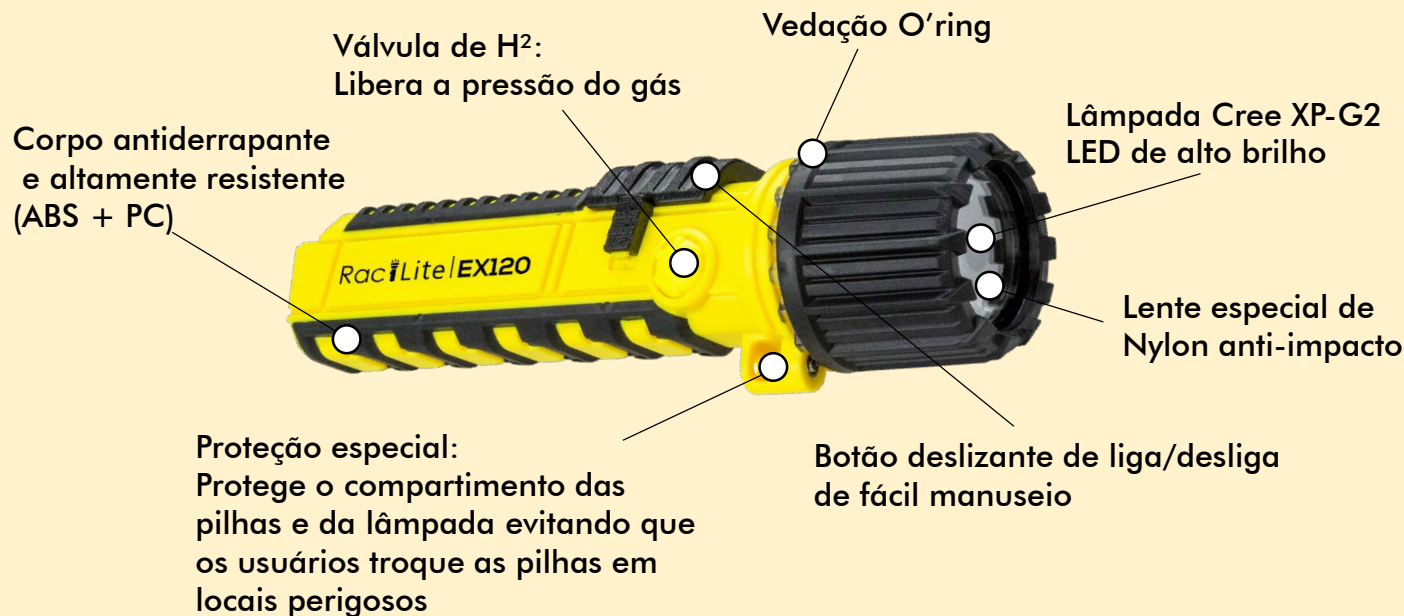
**Zona 22** – É um local onde a atmosfera explosiva em forma de nuvem de pó existirá somente em condições anormais de operação e se existirá será somente por curto período de tempo (estas zonas, igual que gases e vapores são geradas por fontes de risco de grau secundário)

# Porque as Lanternas Antiexplosão Raclite!

São lanternas voltadas para uso em áreas classificadas (atmosfera explosiva).

## Características das Lanternas Antiexplosão Raclite:

Todas são certificadas pelos principais órgãos EX internacionais e o Inmetro



**Quem usa as**  
Lanternas Antiexplosão Raclite!



Estamos em fase avançada de desenvolvimento de produtos nas principais concessionárias do país



**CONTATO:**  
[www.raclite.com.br](http://www.raclite.com.br)

**E-MAIL:** [contato@raclite.com.br](mailto:contato@raclite.com.br)

**TEL:** 31 3357.7722

**WPP:** 31 98486- 1002